



**START CAT**

# CURSO DE ESPECIALIZACIÓN VIRTUAL SIS OFF LINE SOFTWARE DE INFORMACIÓN



**MODALIDAD VIRTUAL**



## TEMARIO

- Sis Off Line - Introducción
- Información General SIS
- Identificación de Producto
- Método de Acceso - ID Necesario
- Método de Acceso - ID No Necesario
- Ejercicios y Balotarios





# ÍNDICE

1. Datos del curso
2. Descripción del curso
3. Temario del curso
4. Dirigido a
5. Certificación
6. Expositor
7. Métodos de pago
8. Datos de la empresa





# DATOS DEL CURSO



- ⚙ **NOMBRE DEL PROGRAMA** : SIS OFFLINE - Software de Información
- ⚙ **MODALIDAD DE ESTUDIO** : Virtual
- ⚙ **EXPOSITOR DEL CURSO** : Ing. Starlim Llanos Villagaray
- ⚙ **PLATAFORMA VIRTUAL** : Learn Press
- ⚙ **ACCESO AL AULA VIRTUAL** : 1 año





# DESCRIPCIÓN DEL CURSO

## ¿QUÉ APRENDERÁS?

Uso correcto de descarga de Información Caterpillar del sistema de información Caterpillar (SIS Caterpillar).

- ⚙ Descarga de Manuales de Mantenimiento, Operación, Pruebas, Ajustes, Reparación, etc.
- ⚙ Búsqueda de Información de servicio, numero de partes, diagramas hidráulicos y diagrama eléctricos.
- ⚙ Descarga usando Estructura producto, Estructura de documento.
- ⚙ Descarga de Filtro de búsqueda básica y avanzada.





# TEMARIO DEL CURSO

## MÓDULO 1



### INTRODUCCIÓN SIS OFF LINE

- SIS Web 2.0
- SIS DVD
- SIS OFF LINE
- STMG
- AT1 y AT2
- CBT
- TMI
- HIS
- SIMS
- CAT DEALER
- HANDBOOK
- MANUALES DE SERVICIO

## MÓDULO 2



### INFORMACIÓN GENERAL SIS

- Información STMG
- Información AT1 y AT2
- Información CBT
- Información SIMS
- Información CAT DEALER
- Información HANDBOOK
- Información MANUALES DE SERVICIO

**FINNING CAT** Service Information System Cerrar SIS

**Cambiar configuración del producto o de la pieza**  
Modelo: NO SE HA ESCOGIDO NINGUN EQUIPO

**Identificación del producto** Métodos de acceso - ID de producto necesaria

Cliente [\(Agregar/Editar\)](#)  
Escoja uno:

Número de serie o prefijo [\(Buscar\)](#)

Número de acuerdo

**Características principales**

- Información nueva
- Preguntas hechas con frecuencia
- Descargas
- Preferencias (gráficos y otras opciones de visualización)
- Desconexión
- Notas de publicación
- Declaración de Privacidad
- Ayuda

**Métodos de acceso - ID de producto necesaria**

Pieza/Búsqueda de palabra clave

Examinar por

- Sistemas y componentes (estructura del producto)
- Documentación (estructura de la documentación)
- Producto tal como se envía (As Shipped Product)
  - Búsqueda básica
  - Búsqueda de filtros
  - Búsqueda de piezas remanufacturadas
  - Código SMCS

**Métodos de acceso - ID de producto no necesaria**

- Búsqueda del medio
- Búsqueda de piezas similares
  - NPR
  - Lista de piezas
  - Información de juegos
- Especificaciones de rendimiento del motor



# TEMARIO DEL CURSO

## MÓDULO 3



### IDENTIFICACIÓN DE PRODUCTO

- Cliente, agregar, editar
- Numero de serie o Prefijo
- Información Nueva
- Preguntas hechas con frecuencia
- Descargas

## MÓDULO 4



### MÉTODO DE ACCESO ID NECESARIO

- Sistemas y componentes
- Documentación
- Producto tal como se envía
- Búsqueda básica
- Búsqueda de filtros
- Búsqueda de piezas remanufacturadas
- Código SMCS

The screenshot shows the Ferreyros CAT Service Information System interface. At the top, there's a header with the Ferreyros CAT logo and the title "Service Information System". Below the header, there's a navigation bar with "Change Product/Part Configuration" and a welcome message "Welcome: r080ro3". The main content area is divided into two columns. The left column contains "Product Identification" with fields for "Choose Customer", "Serial Number or Prefix", and "Arrangement Number". Below this is a "Highlights" section with links to "New Information", "Frequently Asked Questions", "Downloads", and "Preferences". The right column contains "Access Methods - Product ID Required" with a "Part/Keyword Search" field and a "Search" button. Below this is a "Browse by" section with links to "Systems & Components (Product Structure)", "Documentation (Document Structure)", "As Shipped Product", "Basic Search", "Filter Search", "Remanufactured Parts Search", "Classic Parts Search", "Cat Certified Rebuild Parts Lists", and "SMCS Code". At the bottom, there's a "View More" link and a footer with links to "Release Notes", "Feedback", "Training", "Help", and "Privacy Statement".

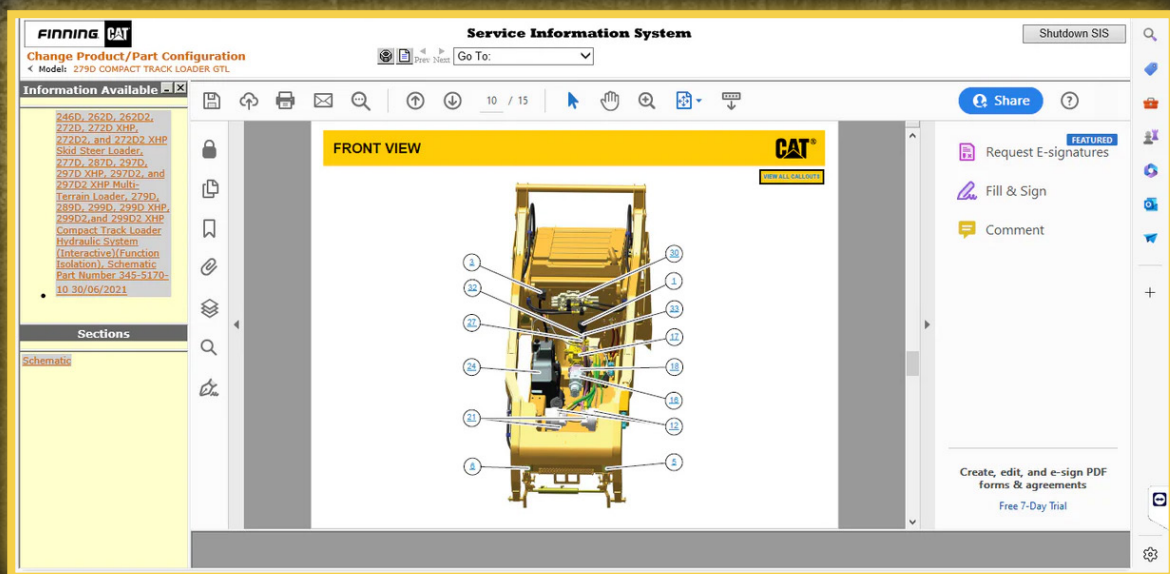


# TEMARIO DEL CURSO

## MÓDULO 5

### ⚙ EJERCICIOS Y BALOTARIO

- Búsqueda de Medio
- Búsqueda de piezas similares
- NPR
- Lista de piezas
- Información de juegos
- Especificaciones de rendimiento del motor
- Formulario de servicio





# INFORMACIÓN TÉCNICA

## INFORMACIÓN PARA DESCARGAR:

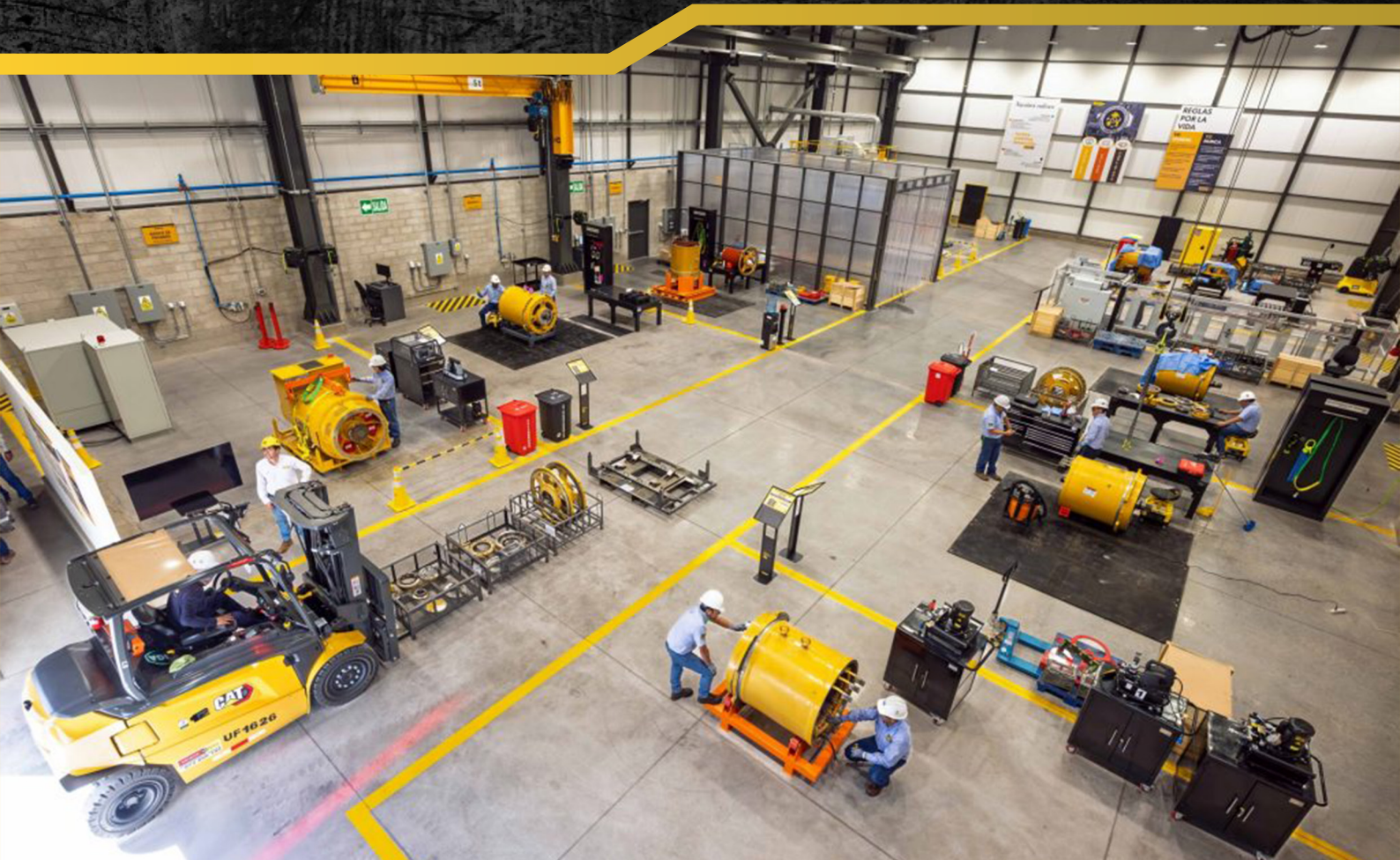
### 1. DIAPOSITIVA DE FÁBRICA

- Introducción
- Estación de Operador
- Sistema de Monitoreo
- Motor
- Tren de Potencia
- Sistema de Implementos
- Sistema de Ventilador
- Planos

### 2. PLANOS

### 3. CATÁLOGOS

**NOTA:** Toda esta información la encontrarás en el curso.





# DIRIGIDO A



- ⚙ Ingeniero en Mantenimiento
- ⚙ Técnicos Automotriz
- ⚙ Técnicos en Mantenimiento
- ⚙ Técnicos de Maquinaria Pesada
- ⚙ Estudiantes o egresados de carrera técnica
- ⚙ Estudiantes o egresados de carrera universitaria
- ⚙ Inspectores Técnicos
- ⚙ Planner de Mantenimiento
- ⚙ Supervisores de Mantenimiento
- ⚙ Instructores de equipo pesado





# CERTIFICACIÓN

- ⚙ La certificación se otorga al culminar satisfactoriamente el curso de especialización.
- ⚙ El certificado es emitido a nombre de START CAT E.I.R.L.
- ⚙ Cuenta con firma validada de un ingeniero colegiado inscrito en el Colegio de Ingenieros del Perú (CIP).
- ⚙ Incluye un código QR que permite verificar su autenticidad en nuestra base de datos.
- ⚙ El certificado se envía al correo electrónico personal y también puede descargarse desde nuestra página web, utilizando un código de registro único.





# EXPOSITOR

**ING. STARLIM LLANOS VILLAGARAY**



## ⚙️ **FORMACIÓN PROFESIONAL:**

- Magister en administración de Empresas - ESAN
- Ingeniero Mecánico Colegiado - CIP 188970
- Técnico en Automotores - SENATI
- Especialización en Mantenimiento de Equipo Pesado - TECSUP
- Especialización en Hidráulica de Equipo Pesado - TECSUP
- Especialización en Diagnóstico de Control Electrónico - TECSUP
- Diplomatura en Gestión de Mantenimiento - PUCP
- Diplomatura en Acreditación Educativa - PUCP
- Diplomatura en Gestión de Calidad Educativa - PUCP
- Diplomatura en Gerencia de Seguridad y Salud Ocupacional - ESAN

## ⚙️ **EXPERIENCIA TÉCNICA:**

- Instructor Certificador en FERREYROS
- Consultor de programa de capacitación continua en TECSUP
- Instructor de Maquinaria Pesada en SENATI
- Director de Sede en CETEMIN



# MÉTODOS DE PAGO



## NACIONAL



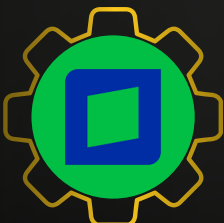
**YAPE**

957 198 988



**BCP**

Nº DE CUENTA: 191 06362809079



**INTERBANK**

Nº DE CUENTA: 200-3006347019



**BBVA**

Nº DE CUENTA: 0011-0750 0100023898

**A NOMBRE DE: START CAT E.I.R.L**



Nota: Enviar comprobante de pago al Whatsapp



# MÉTODOS DE PAGO



## INTERNACIONAL



### WESTERN UNION

NOMBRE: Starlim Llanos Villagaray

DNI: 42995376

UBICACIÓN: Lima - Perú



### PAY PAL

NOMBRE: Starlim Llanos Villagaray

PAY PAL : <https://paypal.me/StarCat2022>

CORREO : starlim.llanos1985@gmail.com

**Nota:** Enviar comprobante de pago al Whatsapp





# DATOS DE LA EMPRESA

## REGISTROS

- Razón social:  
START CAT E.I.R.L
- RUC: 20608897799
- Lima - Perú

## REDES SOCIALES

- Facebook: START CAT
- Youtube: START CAT
- Tik tok: START CAT
- Instagram: START CAT
- Web: [www.startcatvirtual.com](http://www.startcatvirtual.com)

## CONTACTO

- Whatsapp: +51 957 198 988

¿Alguna pregunta? +51 957 198 988 [info@startcatvirtual.com](mailto:info@startcatvirtual.com) Lun - Vie. 8:00 - 18:00

Total  
\$ 0.00



[Inicio](#) [Nosotros](#) [Cursos](#) [Validación](#) [Contacto](#)

[Ingresar](#)



VER CURSOS

● ○ ○ ○

Escribenos







**START CAT**



# GRACIAS